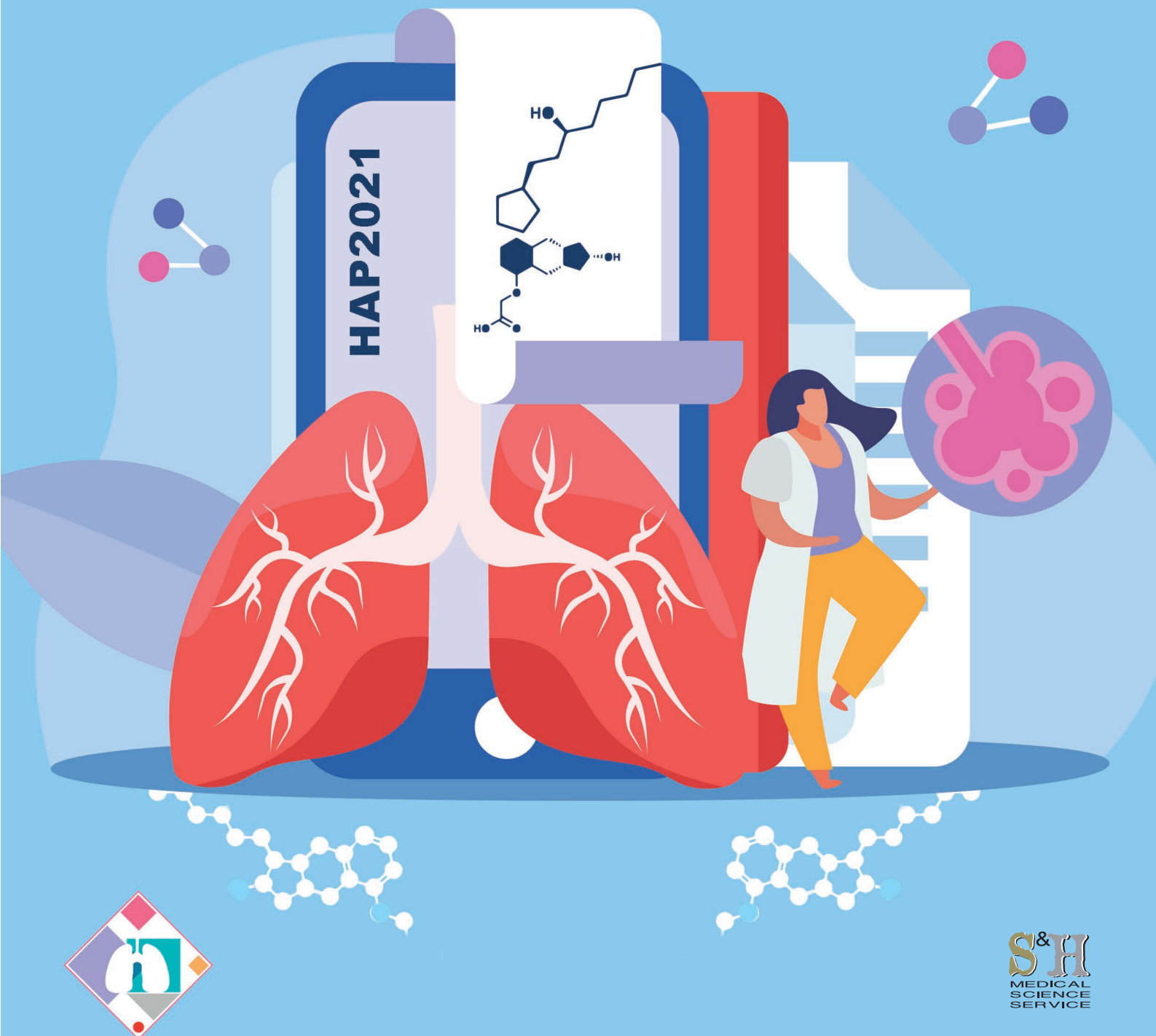


Triple terapia en el manejo de los pacientes con Hipertensión Arterial Pulmonar (HAP)

www.janssenmedicalcloud.es



El curso Triple terapia en el manejo de los pacientes con Hipertensión Arterial Pulmonar (HAP) se pone a disposición de aquellos especialistas involucrados en la Hipertensión Pulmonar siendo un curso de capacitación online, que permitirá la actualización de los conocimientos necesarios para el correcto tratamiento con prostaciclina de los pacientes con Hipertensión Pulmonar.

El curso está organizado desde la Unidad de Hipertensión Pulmonar del Hospital Universitario 12 de Octubre de Madrid y el Centro de Investigación en Red en Enfermedades Cardiovasculares (CIBERCV), a través de un convenio con S&H Medical Science Service S.L., que colabora como Centro de Formación Coordinador del curso y estará acreditado con créditos de formación continuada.



PATROCINADOR

El curso está patrocinado en exclusiva por los *Laboratorios Janssen España*



AUSPICIOS

El curso está auspiciado por la *Fundación para el Estudio de la Enfermedad Tromboembólica en España (FUENTE)* y la *Asociación para el Estudio de la Medicina Vasculare en España (ASEMEVE)*.



OBJETIVO GENERAL DEL CURSO

Actualizar los conocimientos necesarios para un correcto diagnóstico y pronóstico de los pacientes con hipertensión pulmonar, contribuyendo a disminuir los errores diagnósticos y a detectar precozmente las señales de alarma con el fin de mejorar la supervivencia del paciente. Actualizar los nuevos avances terapéuticos en la vía de la prostaciclina, sus indicaciones, procedimientos necesarios para una correcta implementación, y complicaciones más frecuentes.

CARACTERÍSTICAS GENERALES DEL CURSO

El curso se desarrolla dentro de un Campus Virtual de Formación, al que se accede desde la página web:

www.janssenmedicalcloud.es



Es un curso de desarrollo 100% online, que no requiere ningún tipo de desplazamiento por parte del alumno.

CERTIFICACIÓN

El curso estará acreditado a través de la **Comisión de Formación Continuada de las Profesiones Sanitarias de la Comunidad de Madrid-Sistema Nacional de Salud**.



CALENDARIO DEL CURSO

El curso tiene una duración total de **420 horas lectivas**, dando comienzo el **2 de noviembre de 2021** y finalizando el **28 de marzo de 2022**.

METODOLOGÍA DE TRABAJO

La metodología docente del curso está diseñada de una forma eminentemente práctica, a través de la cual el alumno adquirirá los conocimientos y las habilidades necesarias para la resolución de problemas y casos clínicos reales en su práctica clínica habitual.

La estructura de cada asignatura es la siguiente:

Contenidos Teóricos:

- **Texto de Actualización:** una completa revisión del tema a tratar.
- **Texto de Conclusiones:** texto con las principales ideas del tema.
- **Bibliografía:** referencias de recomendada lectura al alumno.
- **Vídeo:** Clase magistral de la asignatura.

Contenidos Prácticos:

- **Foro de Trabajo:** Punto de encuentro entre alumnos y profesores, en donde los alumnos plantearán sus propios casos clínicos para el debate con profesores y compañeros, discutiendo, planteando dudas e intercambiando experiencias a través de ellos. Este foro de trabajo constituirá la herramienta fundamental con la cual se trabajará en el curso.
- **Test de Autoevaluación:** Son ejercicios que deberá realizar el alumno para valorar sus conocimientos sobre el tema una vez estudiada la parte teórica y trabajado en los casos dentro del Foro de Trabajo.

Evaluación final

Para la superación del curso, el alumno deberá:

- Superar los *exámenes de evaluación* de cada Módulo.
- Tener un *mínimo de participación* requerido y cuantificado en cada asignatura.

El alumno dispondrá de una convocatoria de evaluación al final de cada Módulo y posteriormente, una convocatoria adicional de recuperación.

Triple terapia en el manejo de los pacientes con Hipertensión Arterial Pulmonar (HAP)

MÓDULO	ASIGNATURA	OBJETIVOS	PROFESOR
MÓDULO 1. Clasificación y Diagnóstico de la Hipertensión Arterial Pulmonar	Clasificación y algoritmo diagnóstico	Conocer y comprender la clasificación de la hipertensión pulmonar. Aprender a realizar un diagnóstico correcto.	Dr. Alejandro Cruz Utrilla
	Diagnóstico ecocardiográfico	Profundizar en la ecocardiografía transtorácica como técnica de imagen esencial en la aproximación diagnóstica de los pacientes con diagnóstico inicial de hipertensión pulmonar. Valorar la función del ventrículo derecho desde una aproximación multimodalidad Ahondar en la importancia de las técnicas de imagen en el seguimiento y evaluación del pronóstico de los pacientes con hipertensión pulmonar.	Dra. Carmen Jiménez López-Guarch
	Diagnóstico hemodinámico	Conocer y comprender la clasificación hemodinámica de la hipertensión pulmonar. Aprender a realizar un diagnóstico hemodinámico correcto de hipertensión pulmonar y sus grupos mediante el aprendizaje de la sistemática en la realización del cateterismo cardíaco derecho, así como la correcta interpretación de los resultados.	Dra. M ^a Teresa Velázquez Martín
MÓDULO 2. Pronóstico y tratamiento de la Hipertensión Arterial Pulmonar	Estratificación pronóstica	Conocer las formas de valoración funcional y ejercicio físico en los pacientes con hipertensión pulmonar y los principales factores pronósticos de la enfermedad (técnicas de imagen y hemodinámicos). Aprender las estrategias terapéuticas actuales centradas en objetivos individuales establecidos durante la evolución de la enfermedad.	Dra. Raquel Luna López
	Algoritmo terapéutico y triple terapia en la HAP	Conocer los fármacos disponibles en la vía de las prostaciclina: mecanismos de acción, principales indicaciones y efectos adversos, así como las interacciones farmacológicas más relevantes. Papel de los análogos de la prostaciclina y de los agonistas de los receptores IP de prostaciclina en el algoritmo terapéutico de la HAP.	Dra. Pilar Escribano Subías
	Urgencias en la HAP. Situaciones excepcionales	Diagnóstico y pauta de actuación ante el dolor torácico y la hemoptisis. Tratamiento de la insuficiencia cardíaca, desencadenantes y manejo farmacológico. Diagnóstico y tratamiento de las arritmias.	Dra. Alicia Ruiz Martín
			Dr. Williams Hinojosa Camargo
Aspectos prácticos: educación, estructura y urgencias	Organización asistencial específica. Pautas de dosificación. Manejo de las urgencias más habituales de los pacientes en tratamiento con prostaciclina. Efectos secundarios e interacciones farmacológicas. Conocer los dispositivos necesarios para la administración de los fármacos, su correcta utilización y mantenimiento. Pautas de entrenamiento al paciente y a los familiares.	Dra. María José Cristo Roperero	
		Dña. Begoña Navarro Gordo	

CALENDARIO ACADÉMICO DEL CURSO

NOVIEMBRE 2021						
L	M	X	J	V	S	D
1	2	3	4	5	6	7
8	9	10	11	12	13	14
15	16	17	18	19	20	21
22	23	24	25	26	27	28
29	30					

DICIEMBRE 2021						
L	M	X	J	V	S	D
		1	2	3	4	5
6	7	8	9	10	11	12
13	14	15	16	17	18	19
20	21	22	23	24	25	26
27	28	29	30	31		

EXAMEN MOD.1: 22 a 28 diciembre 2021

ENERO 2022						
L	M	X	J	V	S	D
					1	2
3	4	5	6	7	8	9
10	11	12	13	14	15	16
17	18	19	20	21	22	23
24	25	26	27	28	29	30
31						

FEBRERO 2022						
L	M	X	J	V	S	D
	1	2	3	4	5	6
7	8	9	10	11	12	13
14	15	16	17	18	19	20
21	22	23	24	25	26	27
28						

MARZO 2022						
L	M	X	J	V	S	D
	1	2	3	4	5	6
7	8	9	10	11	12	13
14	15	16	17	18	19	20
21	22	23	24	25	26	27
28	29	30	31			

ABRIL 2022						
L	M	X	J	V	S	D
			1	2	3	
4	5	6	7	8	9	10
11	12	13	14	15	16	17
18	19	20	21	22	23	24
25	26	27	28	29	30	

MÓDULO 1

- 1 "Clasificación y algoritmo diagnóstico"
- 2 "Diagnóstico ecocardiográfico"
- 3 "Diagnóstico hemodinámico"

MÓDULO 2

- 4 "Estratificación pronóstica"
- 5 "Algoritmo terapéutico y tripe terapia en la HAP"
- 6 "Urgencias en la HAP. Situaciones excepcionales"
- 7 "Aspectos prácticos: educación, estructura y complicaciones. Efectos secundarios en los tratamientos"

EQUIPO DOCENTE DEL CURSO

DIRECTORA:

DRA. PILAR ESCRIBANO SUBÍAS

Coordinadora Unidad Multidisciplinar de HP.
Servicio de Cardiología. CIBERCV
Hospital Universitario 12 de Octubre. Madrid.

EQUIPO DOCENTE:

DRA. PILAR ESCRIBANO SUBÍAS

Coordinadora Unidad Multidisciplinar de HP.
Servicio de Cardiología. CIBERCV
Hospital Universitario 12 de Octubre. Madrid.

DRA. M^a JOSÉ CRISTO ROPERO

Unidad Multidisciplinar de HP.
Servicio de Cardiología.
Hospital Universitario 12 de Octubre. Madrid.

DR. ALEJANDRO CRUZ UTRILLA

Unidad Multidisciplinar de HP.
Servicio de Cardiología.
Hospital Universitario 12 de Octubre. Madrid.

WILLIAMS HINOJOSA CAMARGO

Unidad Multidisciplinar de HP.
Servicio de Cardiología.
Hospital Universitario 12 de Octubre. Madrid.

DRA. CARMEN JIMÉNEZ LÓPEZ-GUARCH

Unidad de Imagen Cardíaca.
Servicio de Cardiología. CIBERCV
Hospital Universitario 12 de Octubre. Madrid.

DRA. RAQUEL LUNA LÓPEZ

Unidad Multidisciplinar de HP.
Unidad de Cardiopatías Congénitas.
Servicio de Cardiología.
Hospital Universitario 12 de Octubre. Madrid.

D^{ÑA}. BEGOÑA NAVARRO GORDO

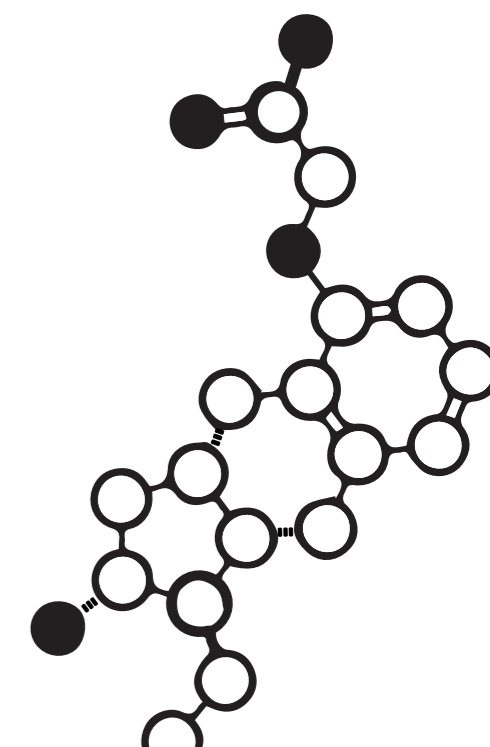
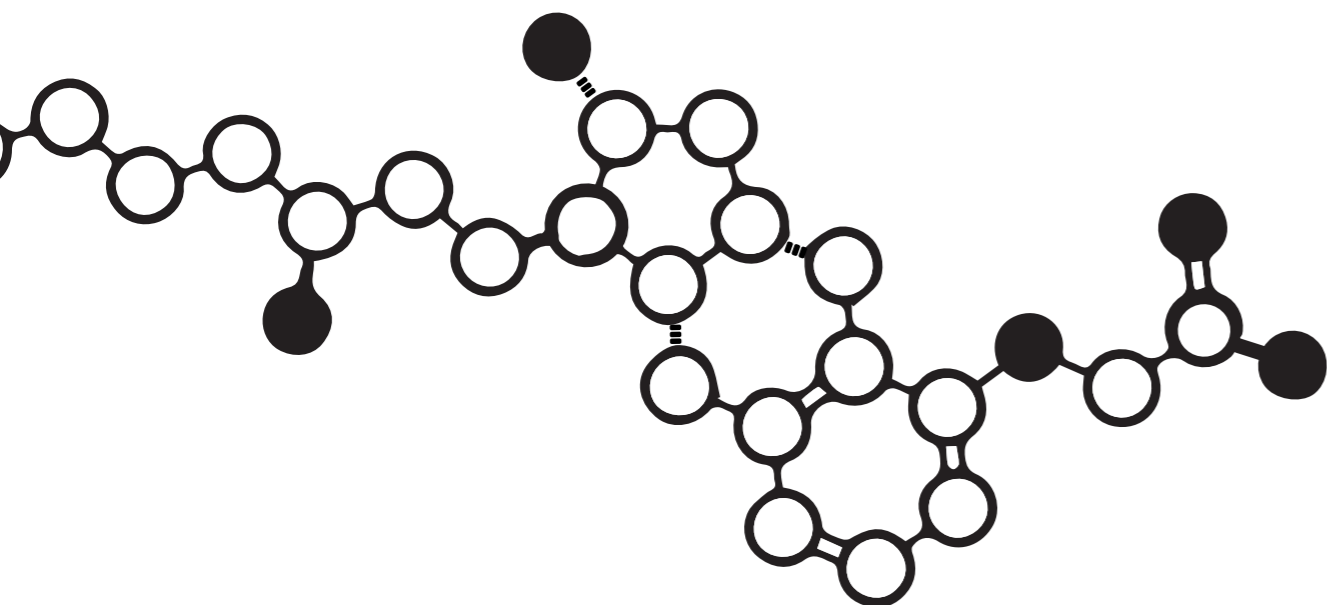
DUE Unidad Multidisciplinar de HP.
Hospital Universitario 12 de Octubre. Madrid.

DRA. ALICIA RUIZ MARTÍN

Unidad Multidisciplinar de HP.
Hospital Universitario 12 de Octubre. Madrid.
Servicio de Neumología.
Hospital Universitario de Getafe. Madrid.

DRA. M^a TERESA VELÁZQUEZ MARTÍN

Unidad de Hemodinámica y Cardiología
Intervencionista.
Servicio de Cardiología. CIBERCV
Hospital Universitario 12 de Octubre. Madrid.



REQUISITOS DEL ALUMNO

El curso está dirigido a **Licenciados en Medicina y Cirugía**, con la especialidad de **Cardiología, Neumología, Medicina Interna, Reumatología, Cardiología Infantil y Pediatría**.

En ambos casos, se requiere que estén trabajando en el área de la **Hipertensión Pulmonar**.

FORMA DE MATRICULACIÓN AL CURSO

1º PASO: Preinscripción online

1. Recibirá un email por parte de Janssen con el acceso al curso a través de **www.janssenmedicalcloud.es**
2. Una vez entren en el curso desde dicho acceso, deberán cumplimentar un breve formulario (es importante que cumplimente **TODOS** los campos indicados en el mismo)

2ª PASO: Envío de la documentación escaneada a **formacion@shmedical.es**

1. Escaneo del **Título de Licenciado en Medicina o de Especialista** (por ambas caras)
2. Escaneo del **DNI/Pasaporte** (por ambas caras)

Tras la recepción de los documentos, se le enviará un correo de confirmación de plaza.

www.janssenmedicalcloud.es

Con el patrocinio exclusivo de Janssen España



Centro de Formación Coordinador del Curso



S&H Medical Science Service S.L.
Calle de Manuel Tovar, 43, Bajo Derecha,
28034 Madrid
Tlf.: 91 535 71 83
e-mail: formacion@shmedical.es